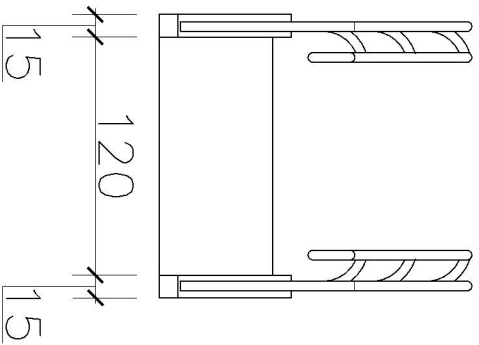
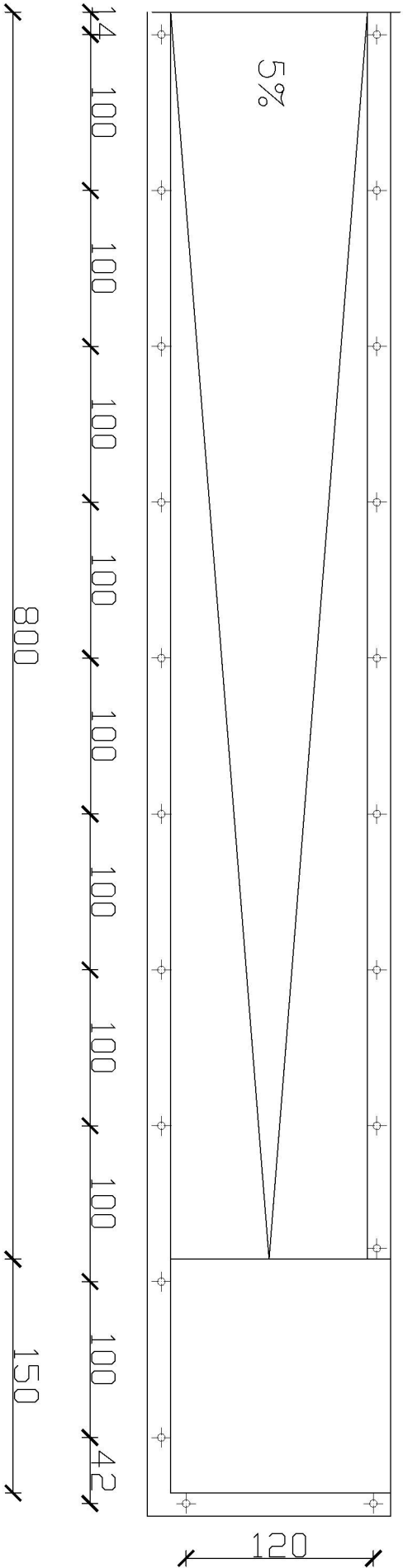
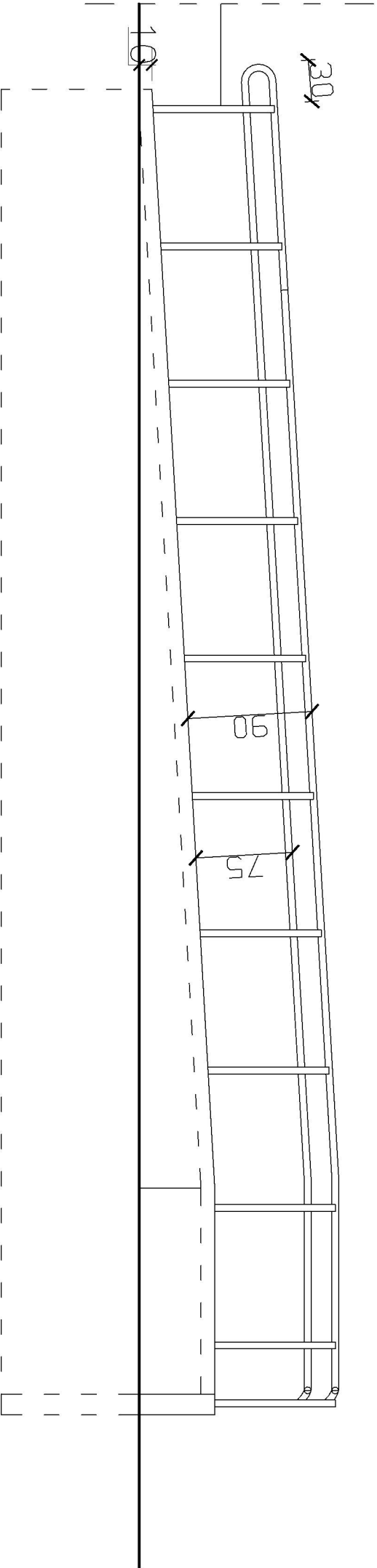


Rys. pochylni dla nmp

Widok z góry



Widok z boku



Temat:	Przebudowa budynku szkoły podstawowej w Gizycach na potrzeby programu Maluch+		
Investor:	Gmina Hów ul.Płocka 8, 96-520 Hów		
Projektant:	mgr inż. Marek Krawczyk upr. nr MAZ/0079/POOK/10		
Branża:	Budowlana		
Lokalizacja:	Gizyce , gmina Hów nr ewid. działki 47/2, obr. 0016 Gizyce		nr rys. A-3
Nazwa rysunku:	PODIAZD DLA NIEPEŁNOSPRAWNYCH		
data:	format rys.	skala rys.	nr strony
XII. 2020r.	A - 3	1:100